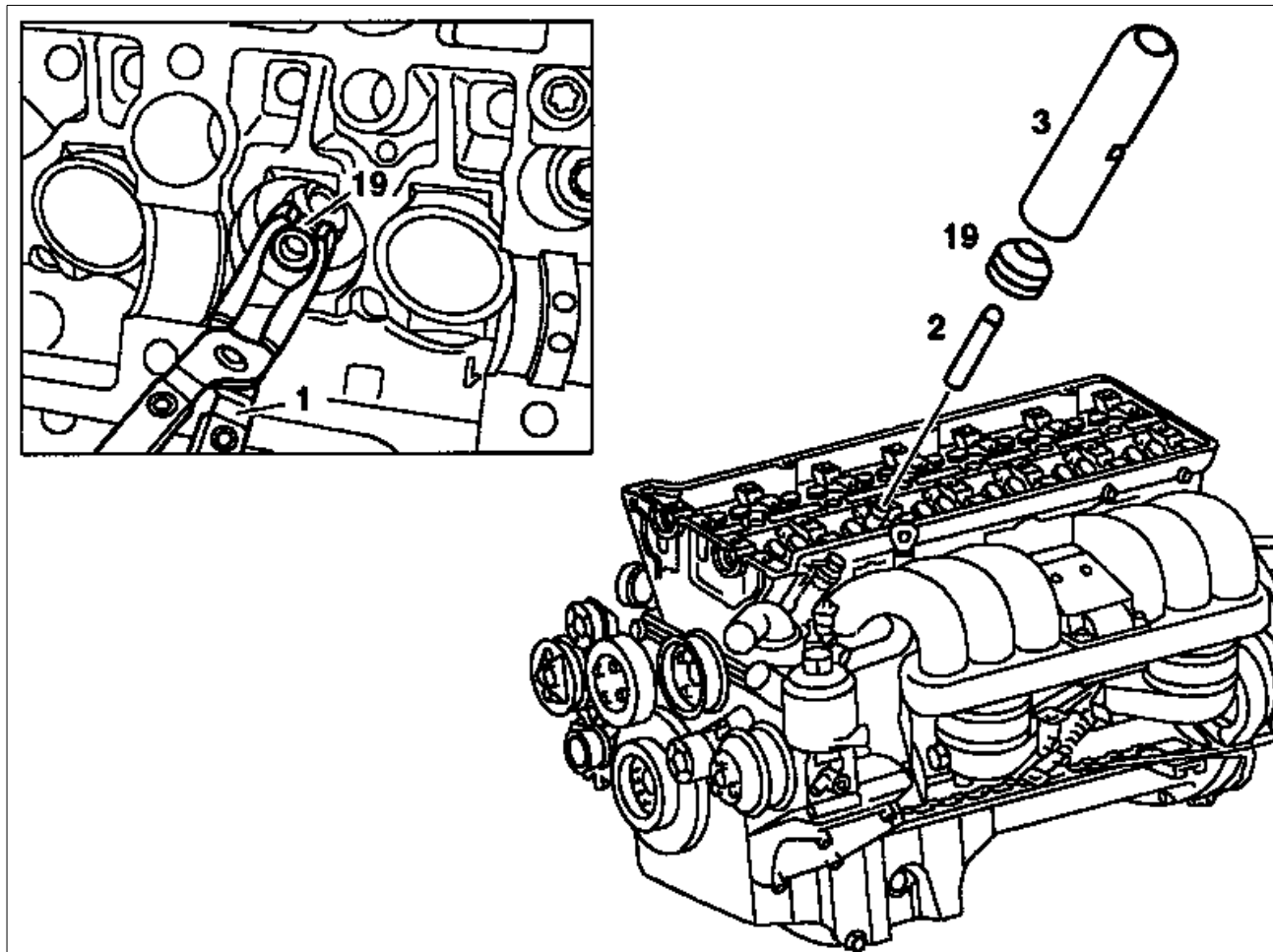


Vorausgegangene Arbeit:
Ventilfedern ausgebaut (05-2500).

Arbeits-Nr. der Arbeitstexte und Arbeitswerte bzw. Standardtexte und
Richtzeiten
05-3510



P05-5397-57

Ventilschaft-Abdichtung(19) mit Anziehzeuge (1)
606 589 00 37 00

abziehen.

Ventilschäfte falls erforderlich

entgraten.

Schutzhülse (2) auf Ventilschaft

aufstecken, abnehmen.

Ventilschaft-Abdichtungen (19)

einölen.

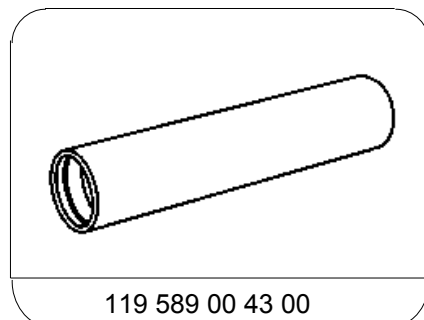
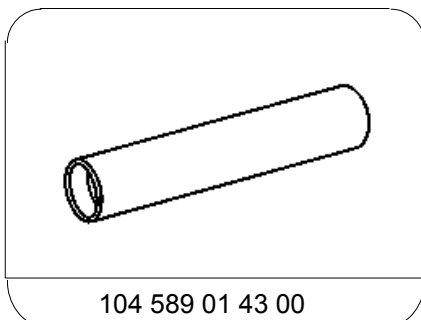
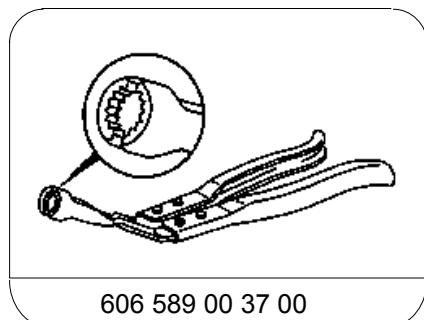
Ventilschaft-Abdichtungen (19) mit paßendem

Montagedorn (3) 119 589 00 43 00 oder

104 589 01 43 00 von Hand

aufdrücken.

Sonderwerkzeuge



Hinweis

Aus- und Einlaßventil-Ventilschaft-
Abdichtungen und Montagehülsen werden als
Reparatursatz geliefert.

Die Montagehülsen müssen verwendet werden,
damit die Ventilschaft-Abdichtungen nicht
beschädigt werden.

Ventilführungen die an der Haltenut für die
Ventilschaft-Abdichtungen ausgeschlagen sind
und Ventile mit beschädigten Ventilenden oder
Ventilschaft müssen erneuert werden.

Ventilschaft-Abdichtungen mit verbogenem
Metallmantel müssen erneuert werden.